



***Info-Verm  
Aufgabenschwerpunkte des LDBV***

***Daniel Kleffel, 3. April 2025***



# BayernAtlas 4.0





# BayernAtlas 4.0

## Aktueller Stand:

Release der Version 4.3

- Routing
- BayernAtlas-plus
- Navigation Rail (Seitenleiste):
  - schnelles Umschalten zu wichtigen Funktionen und Inhalten
  - wird um Button für Feedback, Hilfe und Login ergänzt
- BR-Radltour





# BayernAtlas – Weitere Entwicklung

- Bisher:
  - 04. Dezember 2024: Freischaltung Version 4.3
  - 11. Dezember 2024: Abschaltung des BayernAtlas 3.9
- **Entwicklung in 2025:**
  - 3D-Komponente
  - Webcomponents
  - Umsetzung Optimierungsvorschläge
  - weitere Vektorkarten





# Nutzerzahlen Open Data



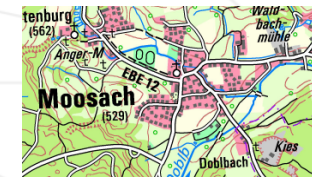
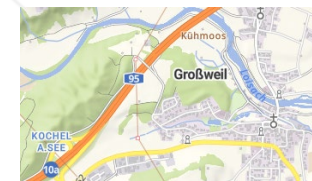
OPENDATA

Quelle: BayernKI



## Open Data – unser Angebot

- Vielfalt: über **30 Produkte** abrufbar  
6x Kataster, 26x Landesvermessung  
Weiterer Ausbau geplant
- Kundenorientierung  
Einzel- und Massendownload, Geodatendienste  
Grafische Oberfläche für Kacheln, Gebiete, Polygone
- Informiert bleiben: **Newsletter** abonnieren



OPEN DATA



## Open Data – Erfolge in Zahlen

- **2000** mal Landesfläche heruntergeladen monatlich  
v.a. Verwaltungsgrenzen, DLM, Webkarte, Hausumringe, LN
- **3 Mio.** Dateien im Download monatlich  
v.a. DGM, DOP, 3D-Gebäude, DOM, Laserpunkte
- **70 Mio.** Aufrufe der Dienste monatlich  
v.a. DOP, hist. DOP, Geländere relief, Freizeitwege, Höhenlinien
- über **1,5 Mrd.** WMTS-Aufrufe in 10 Monaten  
v.a. Layer Webkarte, DOP, DTK
- ca. **300 Terabyte** an Daten laufend aktualisiert

OPENDATA



# Basis-DLM als Geogrundlage für den O-Plan Deutschland

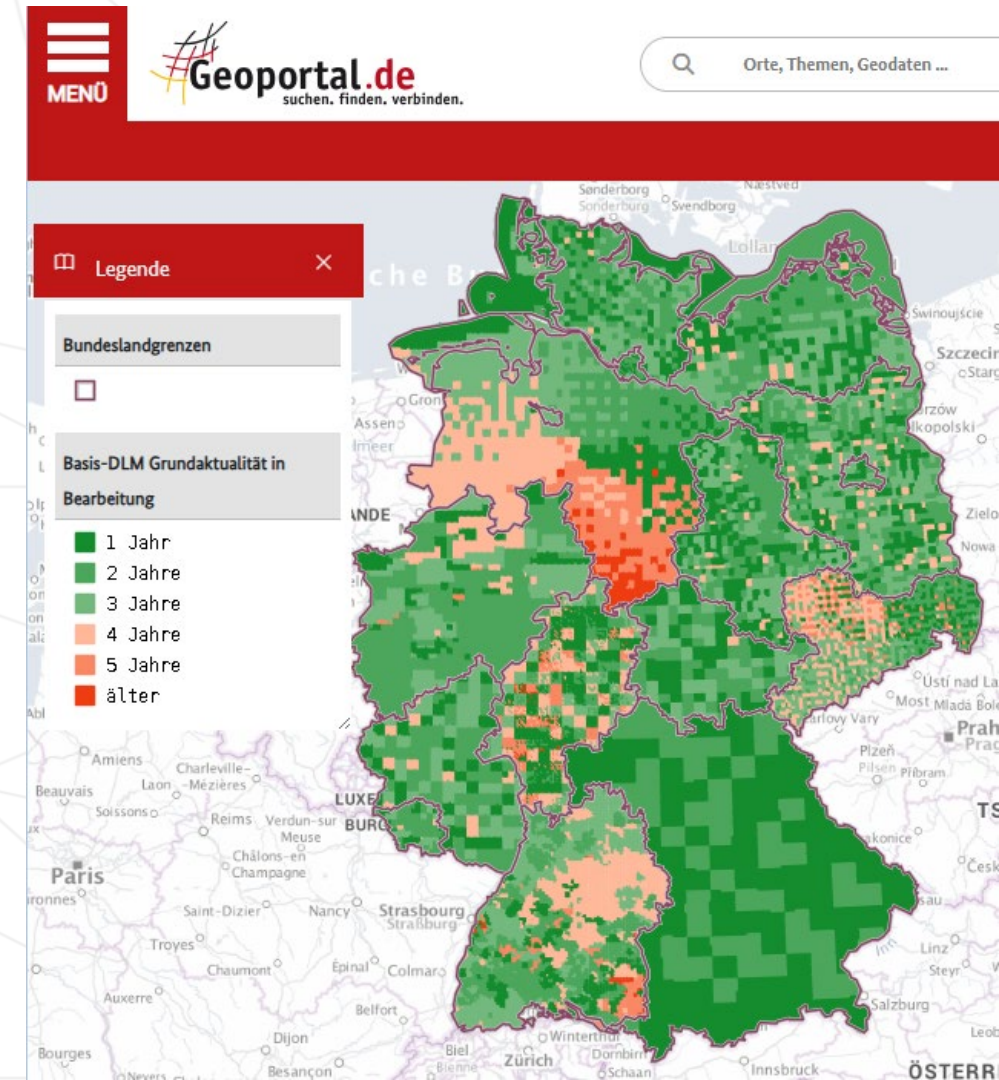
## Aktualität Basis-DLM

- dreijährige Grundaktualität: BY jährliche Aktualisierung
- Spitzenaktualitäten mit **Freigabe** der Maßnahme im Basis-DLM, DTK25 (monatlich Web-Vektor-Karte)

Beschreibung	Abgabe ab	Aktualität der Erkundung	Meldung erstellt
St 2083, Freigabe am 18.10.202...	14.10.2024 17:40	Oktober 2024	11.10.2024 14:04



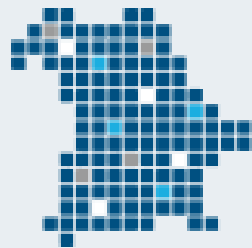
Mit dem symbolischen Band-Durchschneiden wurde die Ortsumgehung Vilshofen für den Verkehr freigegeben. Die Feier fand an der Fledermausgalerie am Galgenbergtobel statt.  
© Staatliches Bauamt Passau / Süß







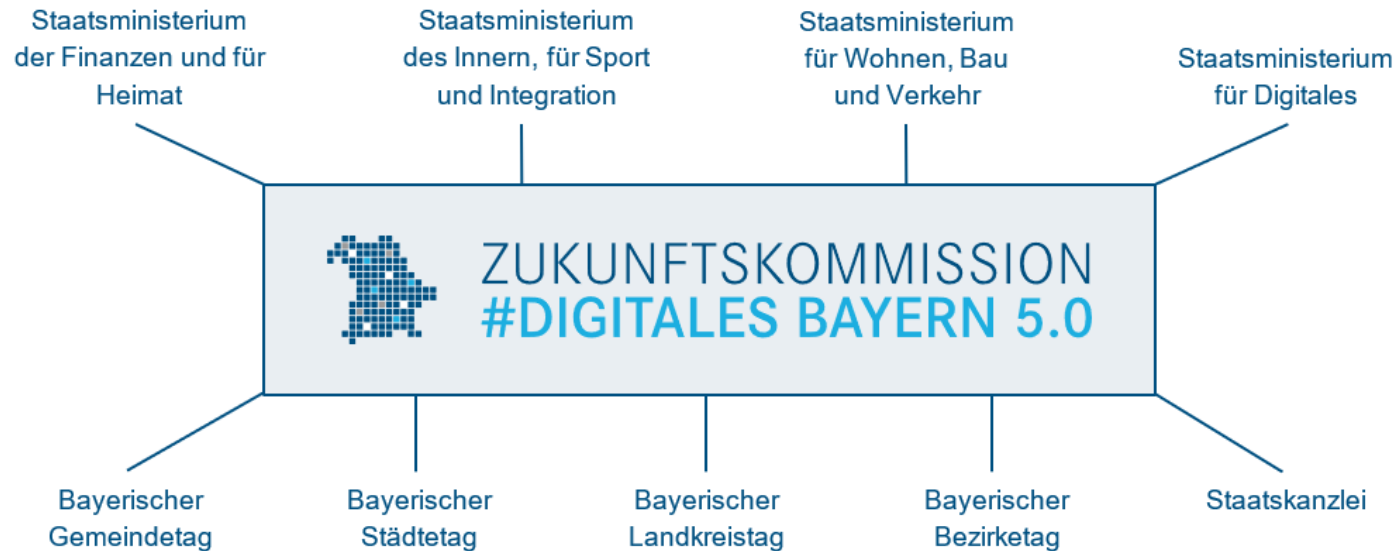
# Zukunftskommission



ZUKUNFTSKOMMISSION  
#DIGITALES BAYERN 5.0



# Zukunftskommission #Digitales Bayern 5.0



- Gegründet im März 2024
- **Auftrag:** Freistaat und Kommunen erarbeiten gemeinsam Lösungen, wie digitale Verwaltung schneller, einheitlicher und mit weniger Bürokratie funktioniert



Nähere Informationen  
im Bericht:



## Zukunftskommission – Zentrale Maßnahmen

- **Kommunaler IT-Dienstleister:** Bis Ende 2025 wird ein zentraler IT-Dienstleister für bayerische Kommunen auf den Weg gebracht.
- **Ende-zu-Ende-Digitalisierung:** Verwaltungsprozesse wie u. a. die Beantragung von Parkausweisen, Einbürgerungen, Wohnsitzanmeldungen oder das Baugenehmigungsverfahren werden vollständig digitalisiert, d. h. über die digitale Antragsstellung hinaus die weiteren Verarbeitungsschritte bis hin zur Bescheiderstellung.
- **BayernPackages:** Ein gemeinsames digitales Angebot für alle Kommunen fördert die einheitliche Nutzung von Online-Diensten.



## Zukunftskommission – Zentrale Maßnahmen

- **Kollaborationsplattform:** Mit einer bayernweiten Plattform ermöglichen wir die behörden- und ebenenübergreifende Verwaltungszusammenarbeit und Fachstellenbeteiligung sowie den sicheren Austausch von Daten und Informationen zwischen Verwaltung und Bürgerinnen und Bürgern sowie Unternehmen.
- **KI-Einsatz:** Automatisierung mit modernster Technologie entlastet Behörden und ermöglicht schnellere Bearbeitungszeiten.
- **Weiterbildung & Schulung:** Verwaltungspersonal wird gezielt für digitale Prozesse geschult.

Nähere Informationen  
im Bericht:





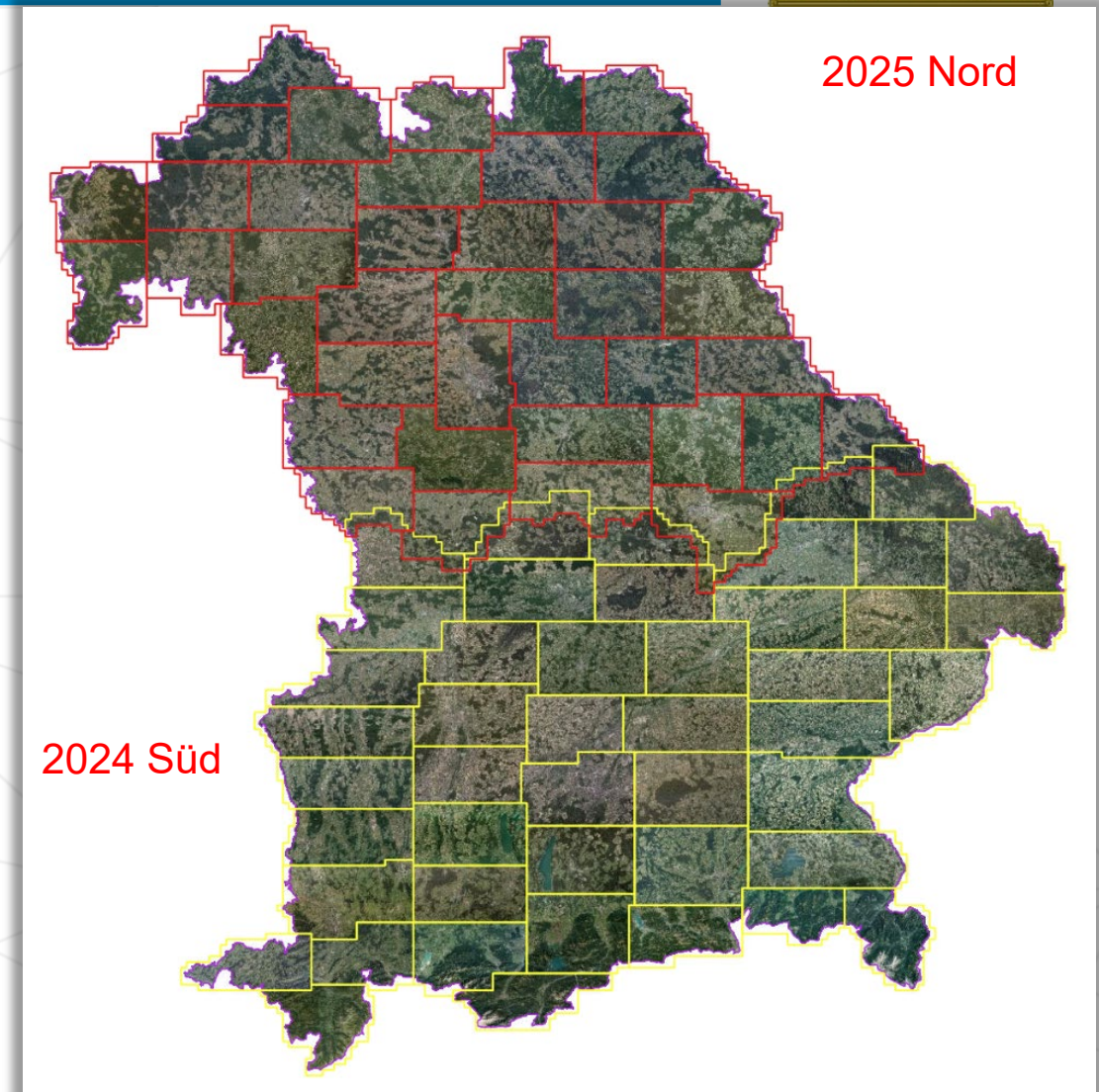
# Aktualität DOP 20 / 10cm-Lose





## Bayernbefliegung

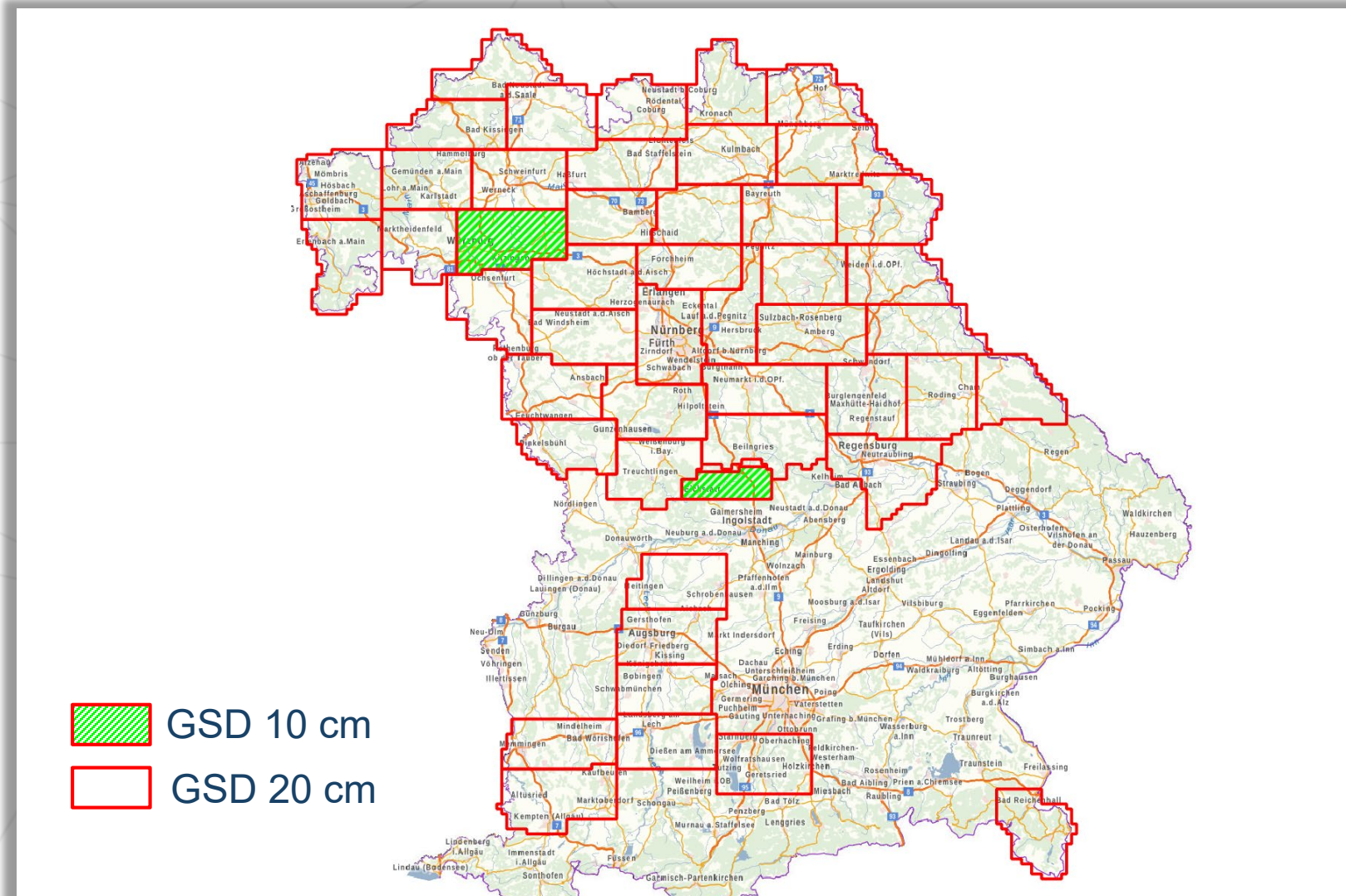
- 2-Jahres-Zyklus seit 2017 (pro Jahr eine Hälfte von Bayern)
- Sommerbefliegung (April bis September)
- 20 cm Bodenauflösung (GSD)
- Bildüberlappungen  $l = 80\%$ ,  $q = 55\%$
- 1-Kanal PAN und 4-Kanal RGBI
- 2024 konnte ca. 15 % der Befliegungsfläche wegen ungünstigen Wetterlagen nicht befliegen werden.





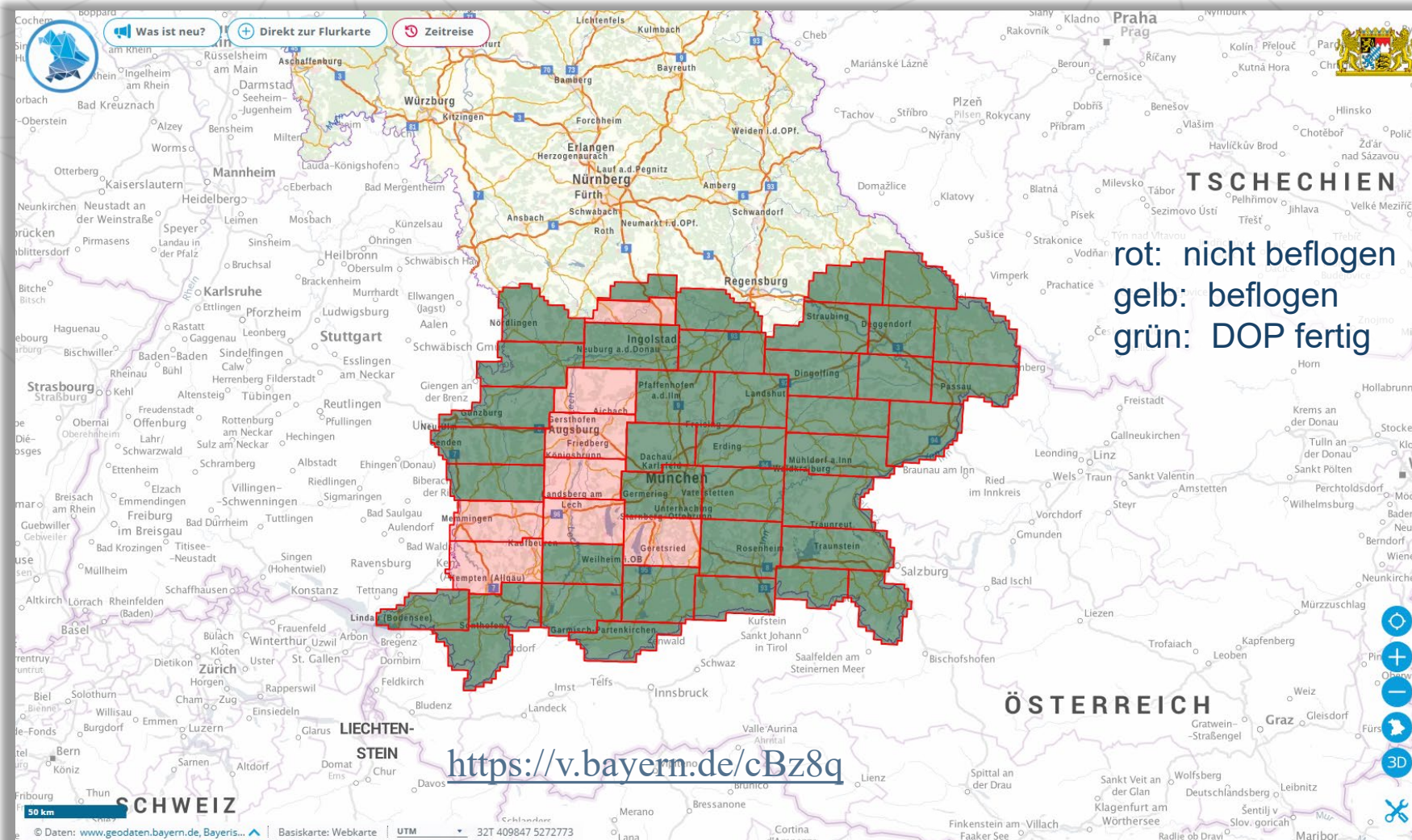
# Bayernbefliegung 2025

- 2025: Acht Projekte in Südbayern aus 2024 müssen nachgeholt werden
- 2025: Zwei Projekte in 10 cm Bodenauflösung (Würzburg und Eichstätt) für Beurteilung des Mehrgewinns bei Anwendungen.





# Bayernbefliegung 2024 im Bayernatlas







# JOSM für das Basis-DLM

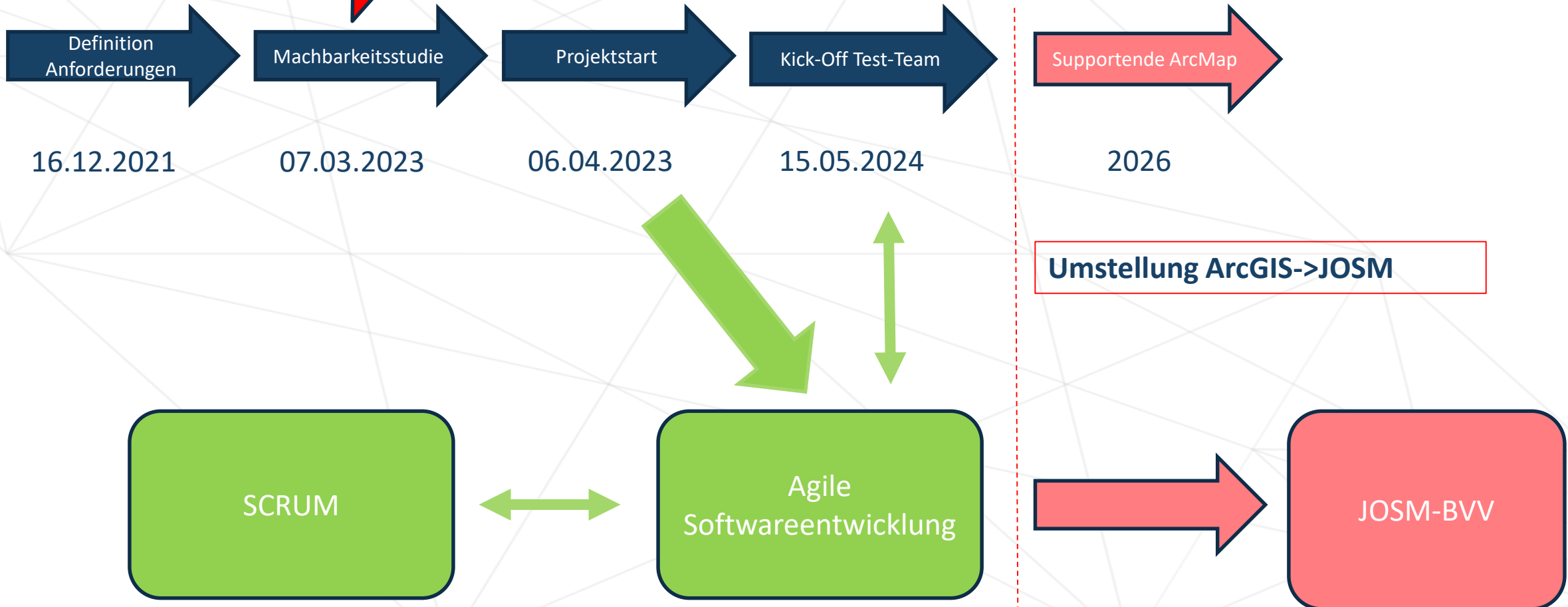




## Zeitplan

Schowstopper?

## JOSM für das Basis-DLM





# Vorgaben für das Projekt

- OSM-Philosophie und OSM-Werkzeuge
- Plugins statt Forks
- Definition von Abstraktionsschichten
- Infrastrukturunabhängiger Code
- Microservices z.B. für Datenprüfung, Objektnummernvergabe, ...
- API z.B. mit Gateway als Vorschaltung zur OSM API 0.6
- Unit Tests
- GitLab z.B. Codeverwaltung
- Agile Softwareentwicklung mit SCRUM
- Erhaltung des aktuellen Arbeitsverwaltungssystems und externer Datenverbindungen
- Prototypische Implementierung aller zentraler Komponenten



## Zwischenfazit – JOSM – Test-Team

- Die Bearbeitungsphilosophie im JOSM ist gut handhabbar
  - ArcGIS, QGIS, etc. → vom Feature zur Geometrie
  - JOSM → von der Geometrie zum Feature
- Die JOSM-Werkzeuge sind Großteils anders aber gleichwertig.
- Nur wenige zusätzliche Plugins erforderlich.
- Hohes Interesse der anderen Vermessungsverwaltungen in D
- Gerade in Entwicklung:
  - Datenvalidierung in Verbindung mit dem Sperrkonzept der OSM-Philosophie
  - Ausprogrammierung der Prototypen nach den Erfahrungen aus den Tests
  - *... und Träumen über die Optionen*



# Cloud & KI



Quelle: BayernKI



## Deutsche Verwaltungscloud - Geodigitalisierungskomponente (GDIK)

- Verfügbarkeit der GDIK seit Mitte Januar im **Cloud Service Portal (CSP)** der Deutschen Verwaltungscloud (DVC)
  - derzeit 23 Services angeboten, die GDIK ist der einzige aus Bayern
- Außerdem als OZG-EfA-Querschnittskomponente auf dem **Marktplatz für EfA-Leistungen** der Govdigital/ FITKO
  - 134 Leistungen angeboten, neben GDIK sind noch zwei Leistungen vom StMD
- Nachnutzer über SaaS-Vertrag sind neben Bayern die Länder und Niedersachsen, Thüringen und Baden-Württemberg

The screenshot displays the website for the Deutsche Verwaltungscloud (DVC). At the top right is the logo 'DEUTSCHE VERWALTUNGSCLOUD' with navigation links: Home, Cloud-Services, Über die DVC, Online-Sprechstunde, and Kontakt. The main content area is titled 'Geodigitalisierungskomponente (GDIK)' and lists the provider as 'Landesamt für Digitalisierung, Breitband und Vermessung'. A descriptive paragraph explains that the GDIK is a unified tool for visualizing geospatial data from official records. Below this is a 'Produktkonfiguration' section with a dropdown menu currently set to 'Ohne vorhandene Landeslizenz'. Further down, there are tabs for 'Produkteigenschaften', 'Leistungsbeschreibung', 'Servicespezifische Bedingungen', and 'Reifegrad', with 'Produkteigenschaften' selected. A 'Zurück' link is visible. At the bottom, there are sections for 'Zugeordnete Leistungen', 'Service', and 'Kontakte'. A detailed description of the GDIK service is provided in the lower part of the page, mentioning its use for OZG services and its role in visualizing and digitizing geospatial information.



## Deutsche Verwaltungscloud - Geodigitalisierungskomponente (GDIK)

- Kostenfreie Nutzung für Einrichtungen der Staatsverwaltung und Kommunen in Bayern - <https://www.gdik.de/>
- Zugang zur individuellen Konfiguration nach Registrierung
- Wahl des Kartenhintergrundes bzw. hinzufügen eigener Dienste und ggf. Überlagerungsebene
- Festlegung Zeichenset (Punkt, Linie, Polygon)
- Definition Zoomlevel und Startpunkt oder Einbindung Adresssuchdienst

GDIK Konfigurator Ausloggen

Abbrechen und zurück zur Liste Konfig-URL kopieren

Name  
Test Suchdienst

Initiale Ansicht

Basemap.de - Grau  
Standard-Kartenzentrum und Zoom-Level

Längengrad: 694983,83433    Breitengrad: 5335006,77450    Zoom: 8

min. Längengrad: -3797208    min. Breitengrad: 3623285  
max. Längengrad: 4333808    max. Breitengrad: 8555787  
Maximale räumliche Ausdehnung, in der die Karte verschoben werden kann

Zeichenart  
 Punkt  
 Linie  
 Polygon

Koordinatensystem  
EPSG:25832

URL zu einem Suchdienst  
[https://sg.geodatenzentrum.de/gdz\\_ortssuche\\_353cdae2-2c78-16](https://sg.geodatenzentrum.de/gdz_ortssuche_353cdae2-2c78-16)  
Der Suchdienst muss zum Standard OSGTS kompatibel sein

Speichern

Zur Verfügung stehende Hintergrundbilder  
Basemap.de - Farbe

Ausgewählte Hintergrundkarten

- Basemap.de - Grau
- Basemap.de - Farbe
- TopPlusOpen - Licht

Eigenen Dienst hinzufügen

Überlagerungsebene  
Kein Overlay definiert Overlay bearbeiten

Aussehen des zu zeichnenden Geometrie

Linie  
 Farbe: ■  
 Deckkraft: 100 %  
 Linienstärke: 3px

Füllung  
 Farbe: ■  
 Deckkraft: 40 %

Abbrechen und zurück zur Liste

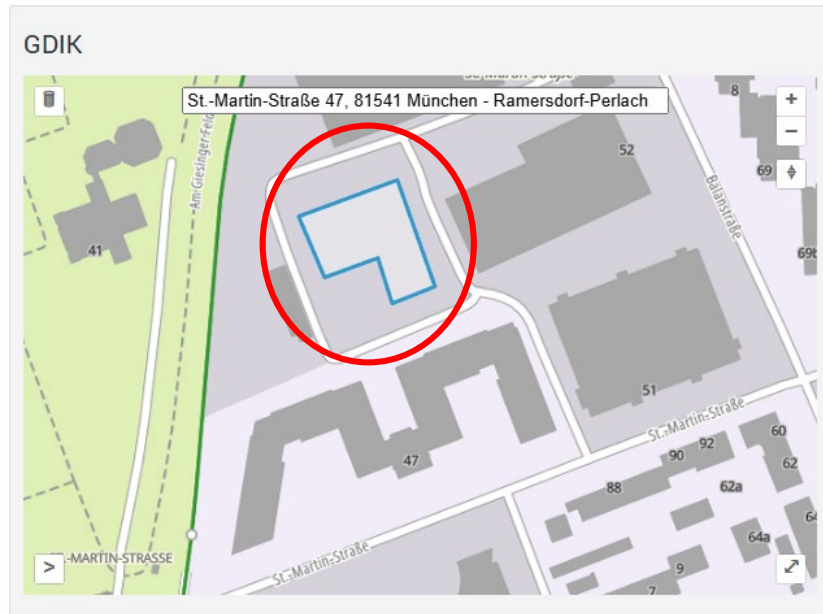


# Deutsche Verwaltungscloud - Geodigitalisierungskomponente (GDIK)

- Musterantrag Flächen-Digitalisierung

## Digitalisierung

2.



Abbrechen Zurück Weiter

## Adresseingabe

1.

\* Pflichtfelder

Die eingegebene Adresse wird in die GDIK übernommen und dort in der Adresssuche angezeigt.

Straße, Hausnummer. \*

Ort: \*

An die eingegebene E-Mail-Adresse wird der Antrag mit der Datenerfassung über die GDIK in den Formaten PDF und XML versendet.

E-Mail: \*

3.

## Versand der erfassten Daten

An die eingegebene E-Mail-Adresse wird der Antrag mit der Datenerfassung über die GDIK in den Formaten PDF und XML versendet.

Ihre Angaben im Überblick:

Dokument:

PDF Antrag.pdf (83 KB)

Abbrechen Zurück Weiter





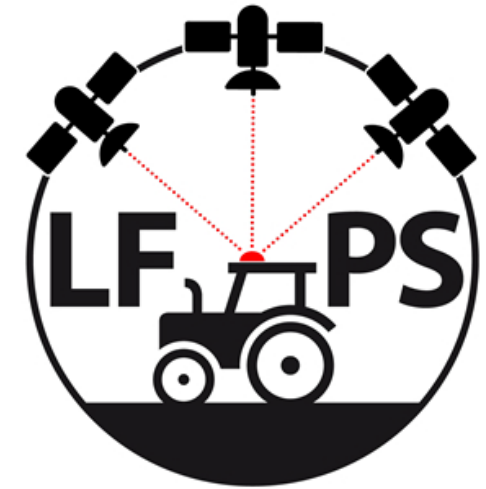
# Landwirtschaftlicher Fahrzeugpositionierungsservice (LFPS)





# Landwirtschaftlicher Fahrzeugpositionierungsservice (LFPS)

- Die exakte Positionsbestimmung für moderne Landmaschinen ermöglicht eine genaue Spurführung sowie die Sammlung bzw. Auswertung ortsspezifischer Daten (Precision Farming)
- Ziele: effizientere Bewirtschaftung, Schonung der Böden
- Der LFPS ist wesentlicher Beitrag der BVV zum "**Digitalisierungspakt Land- und Forstwirtschaft**" (Unterzeichnung StM Dr. Markus Söder und BBV-Präsident Walter Heidl am 7. Sept. 2017). Zudem:
  - Breitbandausbauprogramm inkl. Höfebonus
  - Bereitstellung des Jagdkatasters zum vergünstigten Pauschalpreis





# Landwirtschaftlicher Fahrzeugpositionierungsservice (LFPS)

- Start des Dienstes im Oktober 2017 (Vollzug d. Digitalisierungspakets)
- Positionsbestimmung von ca. 1-2cm Lage und 2-3 cm Höhe
- Gebühr in Höhe von 20 EUR pro Jahr pro Nutzer-Account
- Nutzerzahlen (Stand 15.03.2025)
  - 10 460 landwirtschaftliche Betriebe
  - mit 18 125 aktiven Zugangskennungen  
(entspricht Endgeräten, Maschinen, Fahrzeuge...)
  - Nutzung im Jahr 2024: 251 Mio. Minuten  
Steigerung um 13% gegenüber dem Jahr 2023
  - Durchschnittliche Nutzung pro Betrieb im Jahr 2024: 420 Stunden





# BIDS: Bachelor Informatik Duales Studium





# Bachelor Informatik Duales Studium: BIDS

- Initiative des StMFH
- Offene Ausschreibung ohne Bewerbungsfrist im LDBV Vermessung und IT-DLZ
- Vorteile:
  - IT-Studium an einer Hochschule in Bayern
  - Mentoring & Praxisprojekte
  - Attraktive Vergütung
  - Übernahmegarantie nach bestandener Prüfung
  - Option auf Verbeamtung
  - Gleitzeit & Homeoffice-Möglichkeiten

Landesamt für Digitalisierung,  
Breitband und Vermessung

**Jetzt bewerben  
und als  
BIDS Student  
durchstarten**

unter [www.bayern-insider.de](http://www.bayern-insider.de)  
🏠 duales Studium

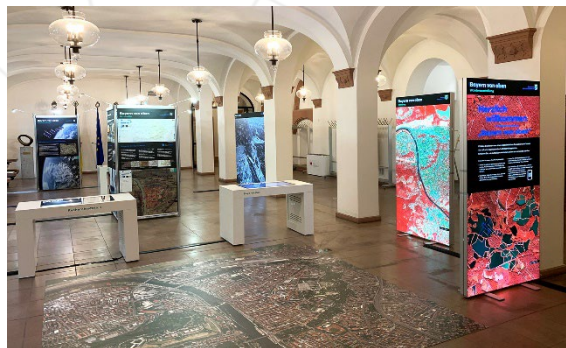
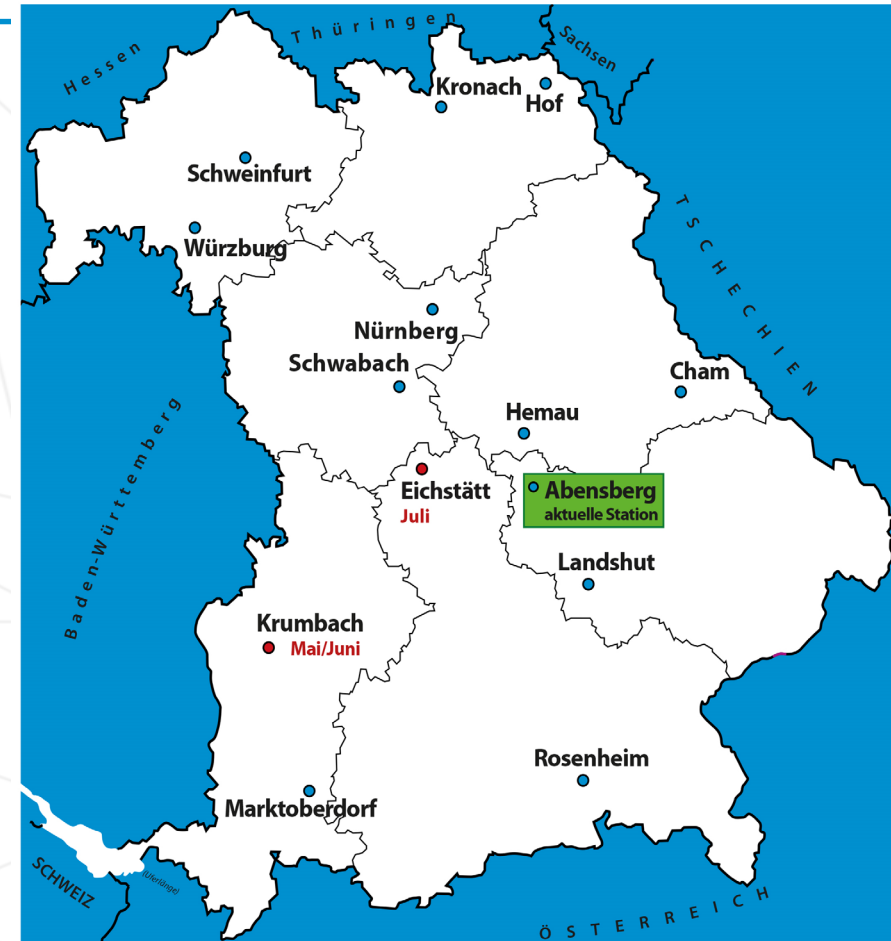
**Wir freuen uns auf Dich**

The advertisement features a dark blue background with a laptop and an open book. The text is primarily in white and yellow, with a blue box for the main headline. The logo of the Landesamt für Digitalisierung, Breitband und Vermessung is in the top right corner.



# Wanderausstellung des BayLLZ "Bayern von oben"

- Seit November 2023 Tour durch Bayern aus Anlass des fünfjährigen Bestehens des Bayerischen Landesluftbildzentrums (BayLLZ)
- Start der zweiten Runde durch alle Regierungsbezirke in Hema, Eröffnung durch StM Füracker im Juli 2024



- Insgesamt ca. 10 000 Gäste
- aktuell noch bis 25. April im Kulturzentrum Aventinum Abensberg



# BR RADL TOUR

## 34. BR-Radltour 2025 BVV und BayernLabs sind wieder am Start Von Bad Neustadt an der Saale bis Neuburg an der Donau 3. bis 8. August 2025

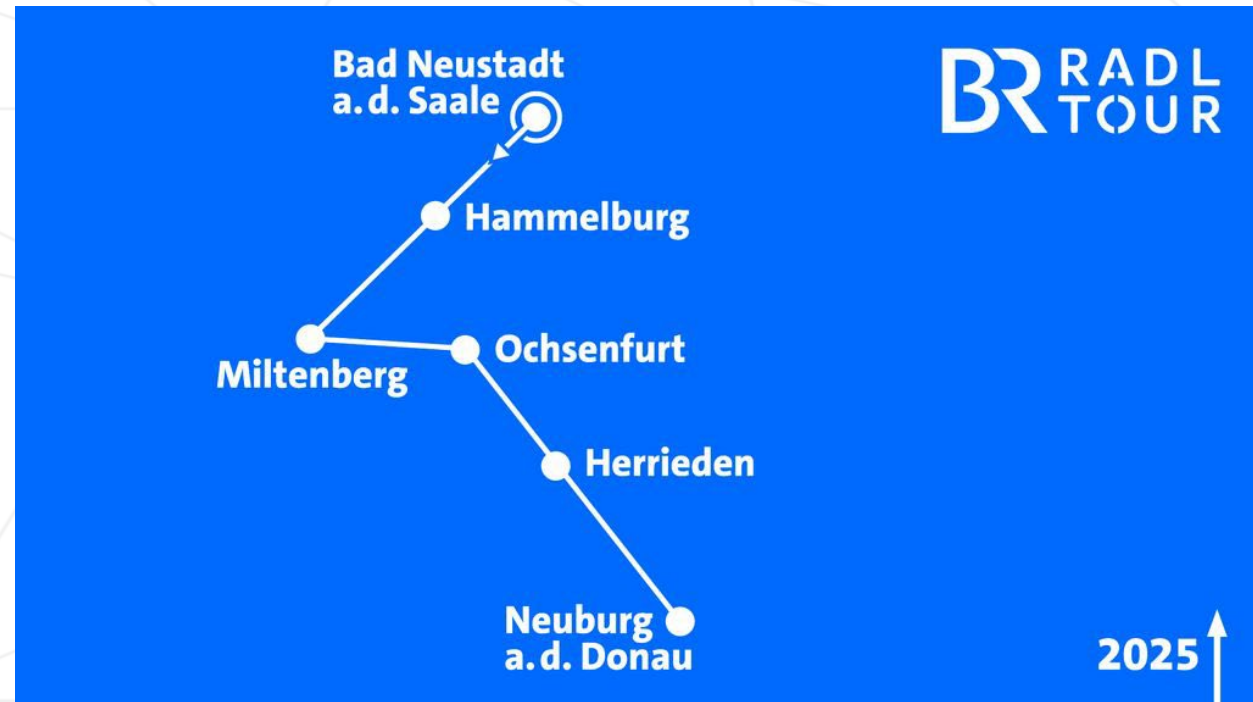


### Beteiligte ÄDBV:

Unterfranken: Bad Kissingen  
Aschaffenburg  
Würzburg

Mittelfranken: Ansbach

Oberbayern: Ingolstadt





**Vielen Dank für die Aufmerksamkeit!**